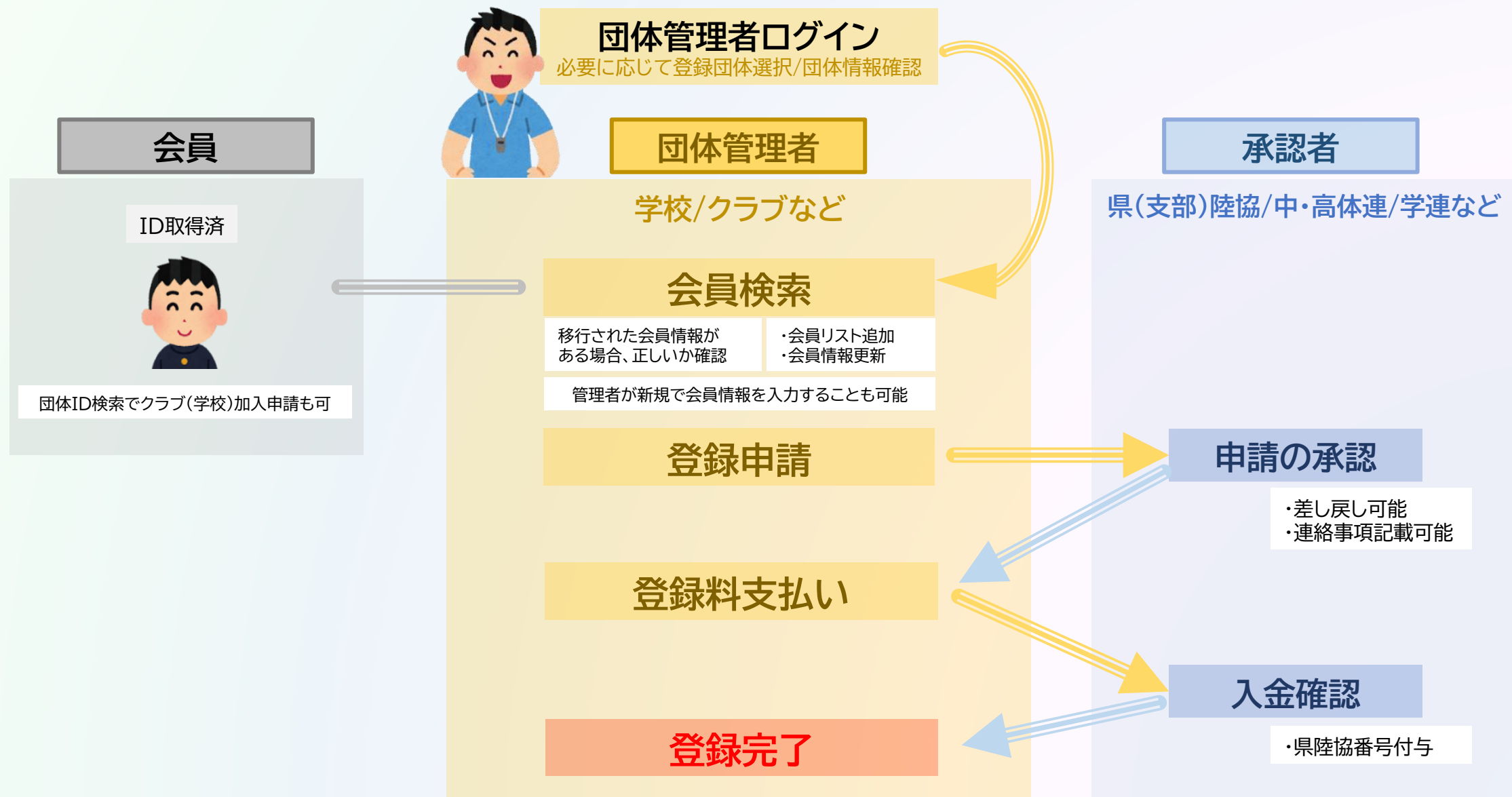


# 登録における申請/承認の流れ

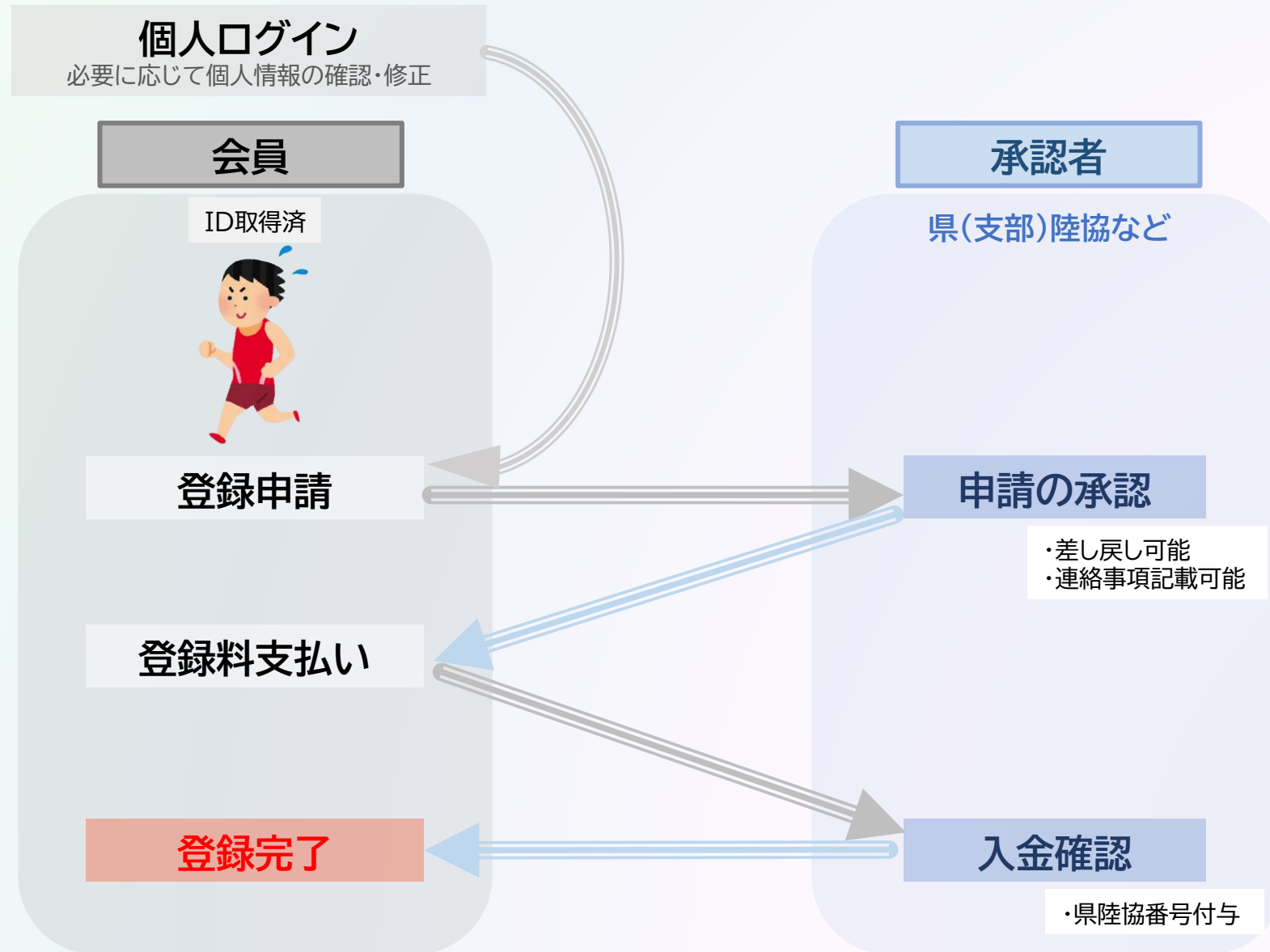
# ◎登録における申請承認の流れ

## ◆継続団体・学校登録



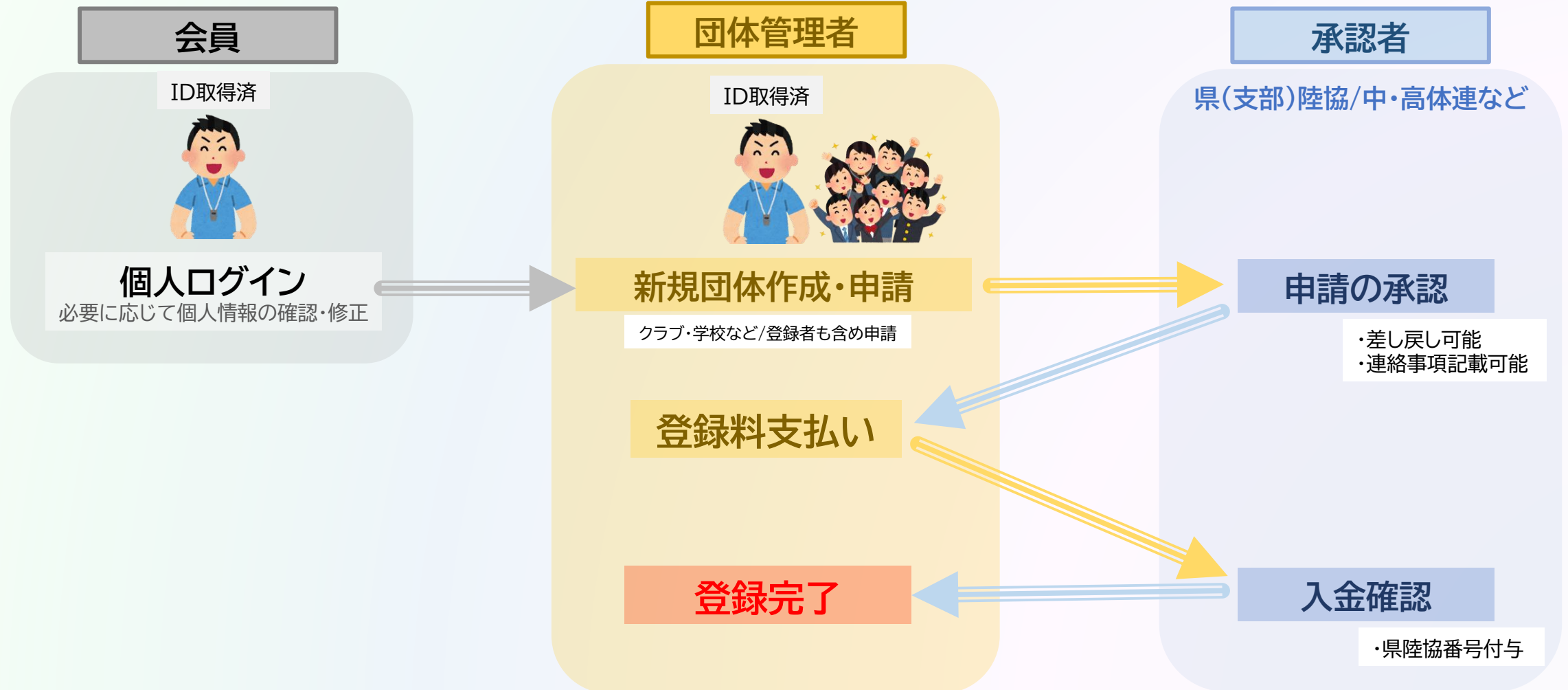
# ◎登録における申請承認の流れ

## ◆個人登録



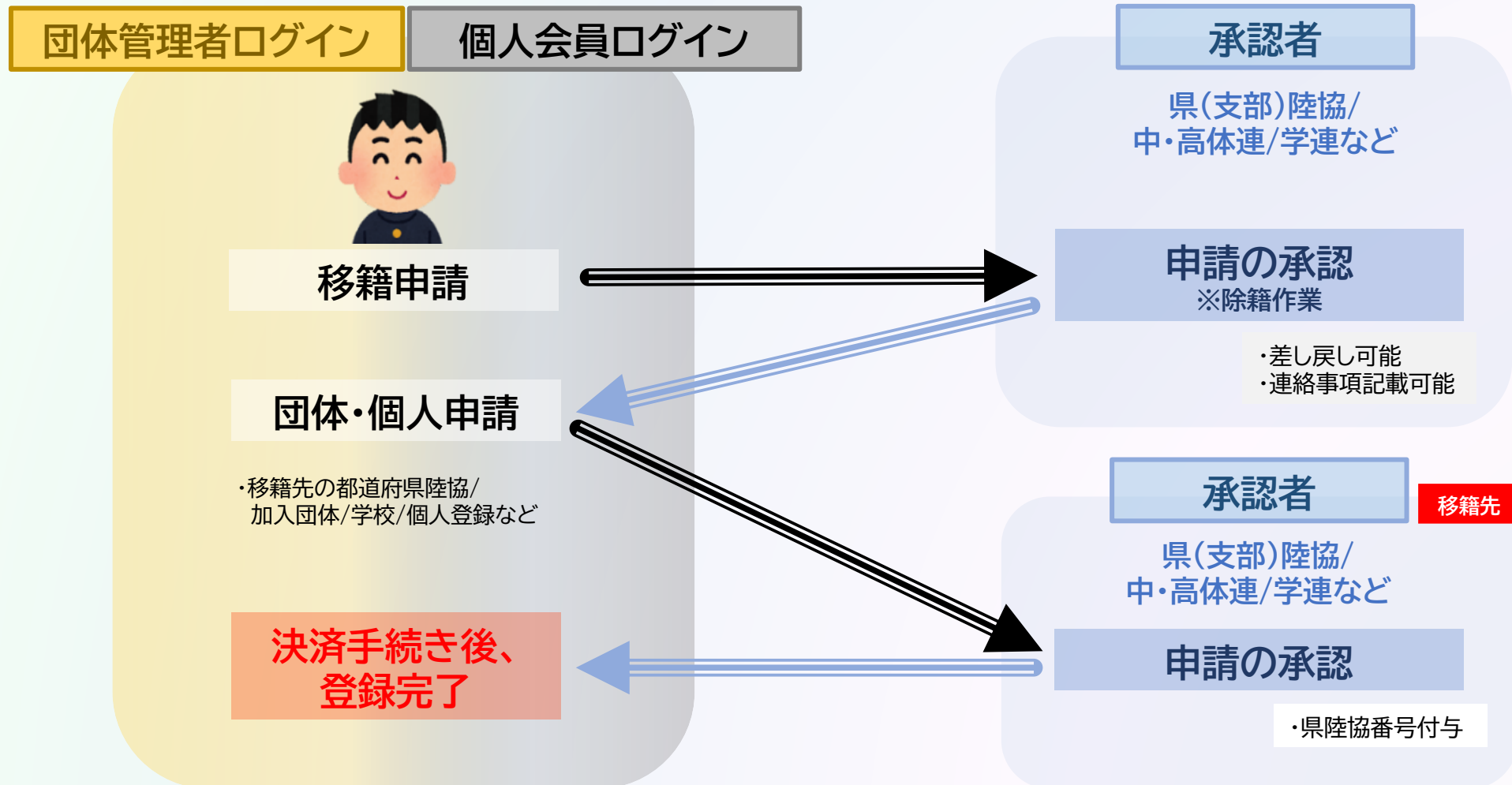
# ◎登録における申請承認の流れ

## ◆新規団体登録

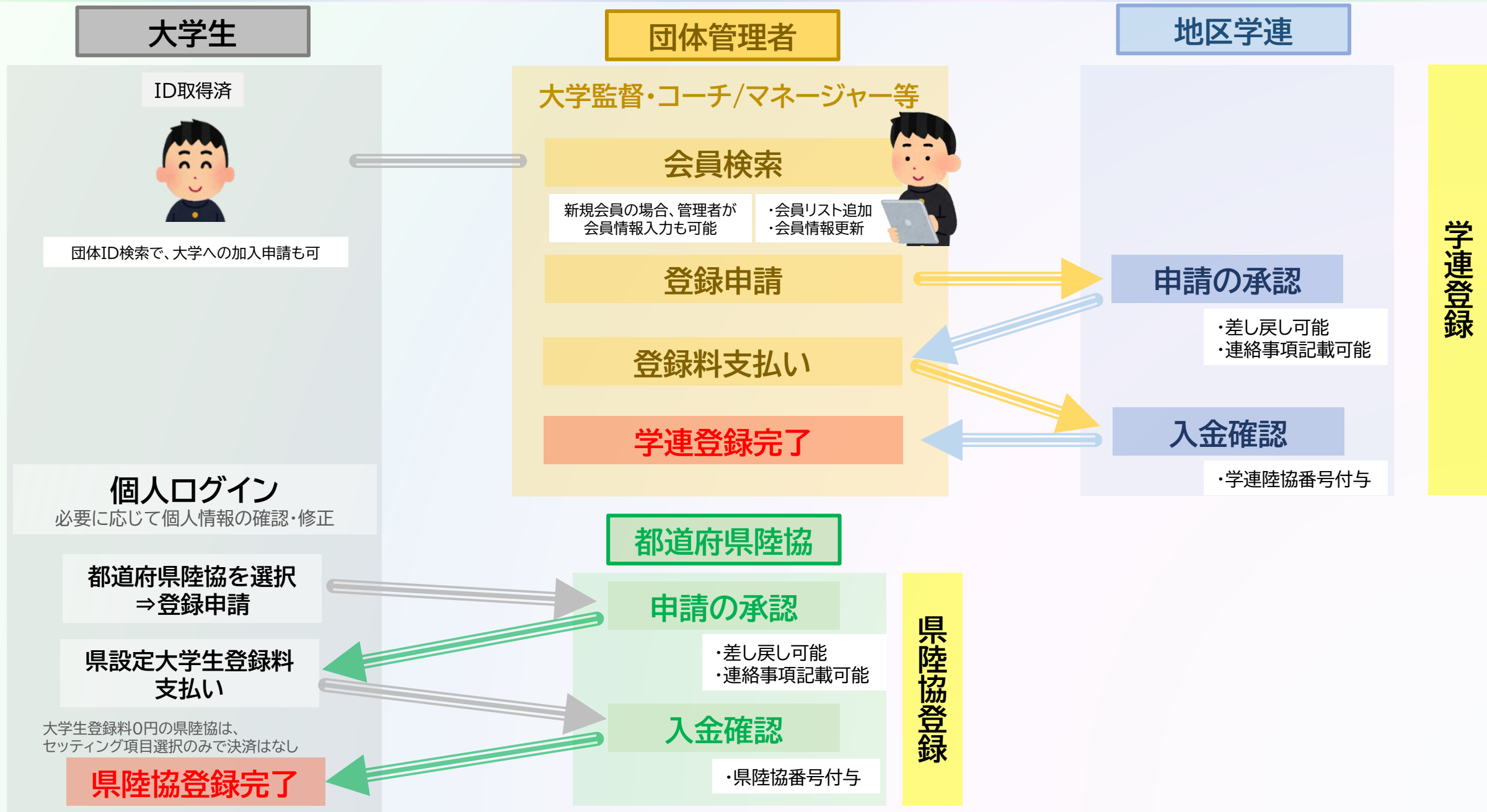


# ◎登録における申請承認の流れ

## ◆登録者の移籍(個人会員/団体管理者)



# ◎学連登録と県陸協登録の申請承認の流れ



学連登録

県陸協登録

# ◎登録における申請承認の流れ

## ◆団体管理者の引き継ぎ(顧問/チーム関係者)

団体管理者

ID取得済



ID検索で新規管理者を  
団体(学校/クラブ等)に加入させる。

新規管理者が団体(学校/クラブ等)IDを  
入力して、団体加入申請することでも可。

ID取得済



ID取得済

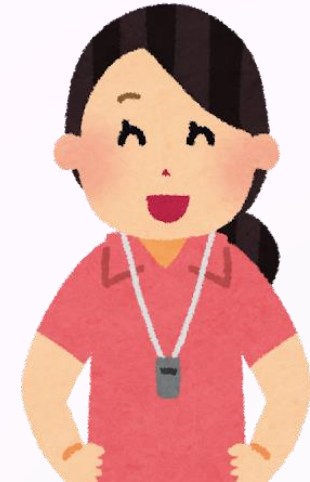


新しい管理者を「管理者に設定」し、  
旧管理者を「管理者から外す」

旧管理者が別の団体(学校/クラブ)に移籍する場合は、  
新規管理者と同様の作業を行う。

新規管理者

ID取得済



新規管理者が団体管理者となる。